

Co se bude nosit? Nic tak silného a mimořádného, jako „bob“ mikádo Victorie Beckham z roku 2008, není na obzoru. Vliv tohoto jediného účesu, který změnil hlavy statisíců žen na celém světě, ovšem stále přetrvává. Podobně, jako se vystřelená rachejtla z hlavního zářivého bodu rozprskne do ohňostroje drobných hvězdiček, tak se i základní střih bobu nyní objevuje v desítkách obměn. Otázkou je, jak se ujmou nové trendy pro rok 2010.

Text: Vendula Presserová
Foto: Wella, Schwarzkopf,
Lukáš Hausenblas

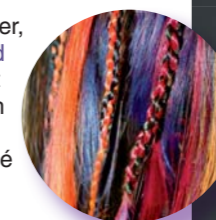
Top účesy 2010

Předpověď od profesionálů

Na soutěžní přehlídce Trend Vision Wella Professionals 2010 byly v Berlíně představeny nové účesové trendy. Česká republika se umístila díky týmu Evy Formánkové na vynikajícím 3. místě. Velmi brzy se s těmito účesy začneme setkávat i na ulici, jelikož Wella Professionals nabízí řadu vzdělávacích kurzů a poradenských programů, které kadeřníkům pomáhají uvést tyto inspirativní formy účesů do života i v jejich salonech.

Eugene Souleiman, globální kreativní ředitel Wella Professionals, vysvětluje princip soutěžní přehlídky Trend Vision: „Haute Couture mi dovoluje posouvat hranice kadeřnického umění a stylu a dát vzniknout nové kadeřnické vizi. Prêt-a-Porter je pak verzí pro skutečný život, který nápady a koncepty Haute Couture přetváří do střihů pro každodenní nošení.“ Pro tento rok se Trend Vision 2010 inspirovaly směsí kultury, přírody a snů.

Jak se odráží Haute Couture ve stylu Prêt-a-Porter, tedy v kategorii účesů pro běžné nošení? **Nomad Couture** je volbou pro ženy, které chtějí zaujmout precizním rozložením barvy a dokonalým střihem i stylingem. Objem z kudrn doplňuje přirozený pohyb, zatímco jemnější proužky zmiňují výrazné probarvení na teplejší kaštanový odstín.



Nomad Couture:

tento styl je ovlivněn cestováním, etnickými vlivy nejrůznějších kultur. Orient, Afrika, indiánské prvky, to vše lze ve stylu uplatnit. Tradiční symboly rozmanitých kultur dostávají moderní nádech díky intenzivním a zářivým barvám, které jsou pro trend typické. Pro úpravu vlasů to znamená strukturovaný střih, který pracuje s různými texturami a styly najednou.



Nature's Goddess

se nechal inspirovat luxusem i přírodou. Paleta spojuje živé podzimní tóny měkké lososové a sytější korálové se svěží akvamarínovou a atraktivní béžové hnědou. Ve střihu je styl vyjádřen dokonale propracovaným ležérním, jakoby nedokončeným sestřihem do splývajících vrstev. Volně rozpučené kaskády vlasů spadají přes ramena a doplňují přirozeně bohatý vzhled.



Nature's Goddess pro život: přírodní zrzavá barva s „dokonale nedokonalými“ tvary se proměňuje v bohatý účes přirozeného vzhledu, kde teple hnědé vlasy s lesklými zlatavými tóny nahrazují sytější oranžovou. Střih dává vyniknout přirozenému pohybu vlasů.

Techno Poetry v kadeřnickém salonu pozměňuje avantgardní blond kreaci do světlejších a jemnějších pastelových tónů s kratším sestřihem, hladkým vzhledem a leskem.



Techno Poetry:

tento styl symbolizuje technologie dneška propojené s ženskou romantikou. Měkce ženský střih vynikne při pohybu vlasů, kombinuje lehkost různých textur. Barva je velmi jemná – tlumená blond s lehounce zářivými odstupňovanými pastelovými barvami plnými hravosti připomíná duhu ve městě.



Midnight Stage:

život jako divadelní představení. Tento styl je typický dramatickým, dekadentním a ostrým sestřihem, který používá vedle sebe kladené textury. Velký kontrast vytváří rozsáhlé spektrum barev s proužky džínové modři.



Půlnoční jeviště pro běžný život: odvážné geometrické mikádo v leskle černé oživuje menší počet světlejších modrých a fialových proužků. Paleta tohoto trendu si zachovává dramaticčnost a třpyt noci.